



# Rostex ROSTBORT

Själverkande specialprodukt som löser mycket svåra beläggningar av rost, ärg, cement, murbruk och betongrester på stål, rostfritt och sanitetsporslin. Ska betraktas som ett återställningsmedel. Kan även användas i avrostningsbad.

## Artikelnummer

162961 (1,4 kg)

## pH-värde

Ca 0,5 i koncentrat

Ca 1,8 i brukslösning (1%-ig)

## Användningsytor



## Användningssätt





#### **pH-värde**

Ca 1,8 i brukslösning (1%-ig)  
Ca 0,5 i koncentrat

#### **Varuinformation/Skyddsföreskrifter**

Se säkerhetsdatablad

#### **Lagring**

Lagras svalt eller i rumstemperatur.  
Lagringsstabiliteten i obruten  
förpackning är minst 2 år

#### **Transportförpackning**

10x1,4 kg i kartong

#### **ADR**

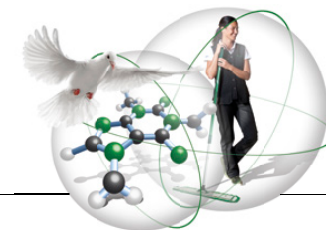
Klass 8

#### **Artikelnummer**

162961 (1,4 kg)

2008-08-15

# Rostex ROSTBORT



## **Rostlösare**

Avsedd för att lösa mycket svåra beläggningar av rost, ärg, cement, murbruk och betongrester på stål, rostfritt och sanitetsporlin. Kan med fördel användas i avrostningsbad.

## **Produktegenskaper**

Rostex är självverkande och löser på ett förnämligt sätt beläggningar av rost, ärg, cement, murbruk och betongrester. Rostex ska betraktas som ett återställningsmedel.

## **Dosering**

- Användes utspädd eller blanda 3 liter till 10 liter vatten. Doseringen är beroende av beläggningens tjocklek.

## **Bruksanvisning**

Applicera brukslösningen med borste eller liknande. Låt brukslösningen ligga på och verka. Verkningstiden är beroende av beläggningens tjocklek, bearbeta vid behov och skölj därefter med vatten.

## **Anmärkning**

Produkten kan bli brun vid lagring, vilket inte medför effektförsämring. Viskositeten avtar vid lagring.

**Gipeco**<sup>®</sup>  
SMART CLEANTECH