

BEHANDLINGSBLAD - släta golv

Installationsbehandling

Mondo gummigolv Alba/Futura/Punti/Tono/Unito/Geodo

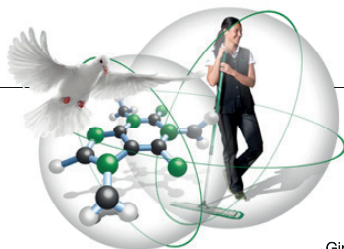


Installationsbehandling ska utföras senast 14 dagar efter att golvet är installerat.

Nya golv har ett skikt efter produktion innehållande paraffin som helt ska skuras bort före det att golvet tas i bruk. Utförs inte denna skurning inom 14 dagar släpper inte paraffinet och gummigolvet kommer att bli mycket svårstädat. Använd Mondos blankett – Egenkontroll för att dokumentera installationsbehandlingen.

- Avlägsna noggrant all lös smuts från golvet.
- Moppa golvet med den öglade Gipeco-Moppen och en brukslösning av Gipeco Hågeren Allrent. Hågeren lösgör gipsdamm och betongdamm.
- Blanda 1 liter Gipeco Dipex Polishborttagningsmedel och 4 liter kallt vatten, (räcker till ca 15 m²).
- Moppa ut lösningen heltäckande på golvet, blötlägg max 15 m² åt gången och **låt lösningen verka i minst 15 minuter – håll golvytan våt**. Paraffinet har nu delvis släppt från golvet.
- Skura noggrant med lågvarvad (max 200 rpm) singelskurmaskin och **röd** 3M rondell. Skura **sakta** i flera riktningar så att alla ytor – även fördjupningar blir ordentligt renskurade. Detta för att allt paraffin ska kunna släppa från golvet.
- Sug **omgående** upp smutslösningen med hjälp av våtsugare. Använd sugmunstycke som **inte har stödhjul**. Detta för att sugmunstycket ska få direktkontakt med golvet och för att det upplösta paraffinet inte ska kunna sugas tillbaka in i golvet nu öppna porer.
- Skölj **omgående** golvet **två gånger med varmt vatten**. Strila ut varmt vatten med hjälp av exempelvis en vattenkanna med stril. Sug upp vattnet med hjälp av våtsugare. Finns mindre "blanka paraffinfläckor" kvar på golvet, ska dessa tas bort genom att "gnugga" med sugmunstycket och varmt vatten tills fläckarna är borta.
- Golvet ska nu ha ett neutralt pH-värde. Kontrollera med pH-sticka. Skölj golvet till dess att det har ett neutralt pH-värde.
- Låt golvet torka.
Golvet ska nu ha fått en lätt flammig och helt matt yta. Detta utseende elimineras vid behandling med Gipeco Trend Underhållsvax.
Anmärkning: Det får inte finnas några blanka paraffinfläckor kvar på ytan. Finns paraffinfläckor kvar, måste behandlingen omedelbart göras om på de områden fläckor finns innan behandling med Trend kan utföras. Sådan omskurning måste då utföras med en blandning av 1 liter Dipex och 2 liter kallt vatten.
- Lägg ut **ett** heltäckande lager Gipeco Trend Underhållsvax jämt fördelat på golvet. En liter till ca 50 m² golv. Lägg ut Trend med den öglade Gipeco-Moppen. Golvytan är gåtorr efter ca 30 minuter.

Tips & Råd samt Daglig städning se separata behandlingsblad för Mondo gummigolv.



Gipeco[®]
SMART CLEANTECH