



Artikelnummer

162961 (1,4 kg)

pH-värde

Ca 0,5 i koncentration

Ca 1,8 i brukslösning (1%-ig)

Användningsytor



Användningssätt



Rostex ROSTBORT

Själverkande specialprodukt som löser mycket svåra beläggningar av rost, ärg, cement, murbruk och betongrester på stål, rostfritt och sanitetsporcelain. Ska betraktas som ett återställningsmedel. Kan även användas i avrostningsbad.

Gipeco[®]
SMART CLEANTECH



pH-värde

Ca 1,8 i brukslösning (1%-ig)
Ca 0,5 i koncentrat

Varuinformation/Skyddsföreskrifter

Se säkerhetsdatablad

Lagring

Lagras svalt eller i rumstemperatur.
Lagringstabiliteten i obruten
förpackning är minst 2 år

Transportförpackning

10x1,4 kg i kartong

ADR

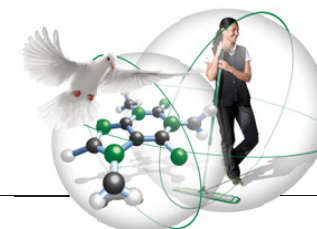
Klass 8

Artikelnummer

162961 (1,4 kg)

2008-08-15

Rostex ROSTBORT



Rostlösare

Avsedd för att lösa mycket svåra beläggningar av rost, ärg, cement, murbruk och betongrester på stål, rostfritt och sanitetsporslin. Kan med fördel användas i avrostningsbad.

Produktegenskaper

Rostex är självverkande och löser på ett förmåligt sätt beläggningar av rost, ärg, cement, murbruk och betongrester. Rostex ska betraktas som ett återställningsmedel.

Dosering

- Användes utspädd eller blanda 3 liter till 10 liter vatten.
Doseringen är beroende av beläggningens tjocklek.

Bruksanvisning

Applicera brukslösningen med borste eller liknande. Låt brukslösningen ligga på och verka. Verkningstiden är beroende av beläggningens tjocklek, bearbeta vid behov och skölj därefter med vatten.

Anmärkning

Produkten kan bli brun vid lagring, vilket inte medför effektförsämring. Viskositeten avtar vid lagring.

Gipeco[®]
SMART CLEANTECH