



## Pajax INDUSTRIRENGÖRINGSMEDEL

Högeffektivt tensidbaserat grovrengöringsmedel utan kolväten med många användningsområden. Avsedd för krävande rengöring av verkstäder, maskiner, transportfordon, entreprenadmaskiner, lantbruksredskap och traktorer, samt vid industriell rengöring. Speciellt utformat för att snabbt tränga igenom och effektivt lösa upp fet smuts och feta beläggningar innehållande olja, sot, fett etc. Användes vid högtrycksrengöring i kombi-skurmaskiner och avfettningsbad.

### Artikelnummer

166583 (5 liter)

### pH-värde

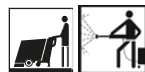
Ca 13,5 i koncentrat

Ca 12 i brukslösning (2%-ig)

### Användningsytor



### Användningssätt



**Gipeco**<sup>®</sup>  
SMART CLEANTECH

**pH-värde**

Ca 12 i brukslösning (2%-ig).

Ca 13,5 i koncentrat

**Varuinformation/Skyddsföreskrifter**

Se säkerhetsdatablad

**Lagring**

Lagras svalt eller i rumstemperatur.

Aktas för köld. Lagringsstabiliteten i

obruten förpackning är minst 2 år

**Transportförpackning**

10x1 liter i kartong, 3x5 liter i kartong

**ADR**

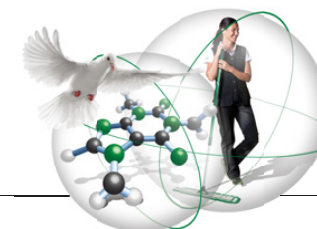
Ej klassad

**Artikelnummer**

166783 (5 liter)

2004-03-30

# Pajax

**INDUSTRIRENGÖRINGSMEDEL****Industrirengringsmedel**

Avsedd för krävande rengöring av verkstäder, maskiner, transportfordon, entreprenadmaskiner, traktorer och lantbruksredskap samt vid industriell rengöring.

**Produktegenskaper**

Pajax är ett vattenlösligt, tensidbaserat, högeffektivt rengöringsmedel utan kolväten för krävande rengöring. Tack vare den geniala sammansättningen har Pajax ett brett användningsområde och är speciellt utformat för att snabbt tränga igenom och effektivt lösa upp fet smuts och feta beläggningar innehållande olja, sot, fett etc.

**Dosering**

Spädes med vatten, 2–20 %-ig lösning beroende på smutsighetsgrad och rengöringsmetod.

**Bruksanvisning**

Är i huvudsak avsedd för att användas tillsammans med högtryckstvätt, kombiskurmaskin eller i avfettningsbad.

Vid mycket hårt nedsmutsad yta – applicera brukslösningen, låt verka i 2–5 minuter före rengöring.

**Anmärkning**

Outspädd produkt får ej appliceras på torra ytor. Om ytan är isig, lerig eller mycket smutsig – skölj ytan med vatten före den egentliga rengöringen. Undvik rengöring i höga temperaturer och direkt i solsken. Starka lösningar kan skada aluminiumytor och målarfärg av dålig kvalitet.

**Gipeco**<sup>®</sup>  
SMART CLEANTECH