



Goaway POLISHBORT

Supersnabb polishbort som effektivt och säkert löser upp svåra beläggningar med många lager polish av alla typer. Avsedd för effektiv borttagning av polish vid nollställning av golv.

Sköljning behövs ej. Högkoncentrerat, mycket låg dosering. Lågt pH. Ger inga missfärgningar av golv. Kan med fördel användas på linoleumgolv.

Artikelnummer

160821 (1 liter)

pH-värde

Ca 10,4 i koncentrat

Ca 9,9 i brukslösning (10%-ig)

Användningsytor



Användningssätt



Gipeco[®]
SMART CLEANTECH



pH-värde

Ca 9,9 i brukslösning (10%-ig).

Ca 10,4 i koncentrat

Varuinformation/Skyddsföreskrifter

Se säkerhetsdatablad

Lagring

Lagras svalt eller i rumstemperatur.

Lagringsstabiliteten i obruten förpackning är minst 2 år

Transportförpackning

10x1 liter i kartong,

ADR

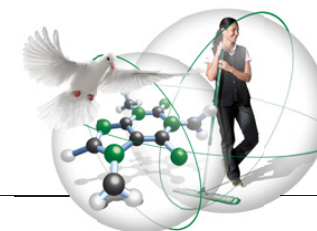
Ej klassad

Artikelnummer

160821 (1 liter)

2010-11-10

Goaway POLISHBORT



Hötkoncentrerat och snabbblösande polishborttagningsmedel.

Avsedd för snabb och effektiv borttagning av polish vid nollställning av golv. Mycket lämplig för borttagning av svåra polish-beläggningar med många lager polish och vid borttagning av polyuretanpolish. Ingen sköljning krävs vid normala förhållanden.

Produktgenskaper

Supersnabb polishbort som effektivt och säkert löser upp svåra beläggningar med många lager av gammal polish och polyuretanpolish. Mycket låg dosering, är hötkoncentrerat. Vid lättare polishborttagning och normalt rena golv behövs ingen sköljning – lämnar inga kemrester. Goaway har lågt pH-värde och ger inga missfärgningar. Kan med fördel användas på linoleumgolv utan att golvet skadas.

Dosering

- 1 liter till 19 liter kallt vatten.

Vid speciellt svåra fall och många lager polish:

- 1 liter till 9 liter kallt vatten.

För borttagning av polyuretanpolish:

- 1 liter till 4 liter kallt vatten.

Denna brukslösning kräver omrörning före varje läggning – för att erhålla en 100%-ig effekt.

Bruksanvisning

Lägg ut brukslösningen över mycket små ytor så att den inte torkar. Snabbblösande och snabbtorkande. Låt brukslösningen verka upp till 5 minuter. Maskinskura noggrant med grov rondell. Arbeta med skurblock där maskinen inte kommer till. Avlägsna omgående smutslösningen med hjälp av våtsugare!

Vid lätt polishborttagning och normalt rena golv behövs ingen sköljning – endast lätt fuktmopning med rent vatten erfordras före polishläggning. Vid svåra fall och många lager polish kan borttagningen behöva upprepas tills golvet är rent från polish – skölj då renskurade ytor omgående – en till två gånger med rent varmt vatten. Avlägsna snarast sköljvattnet – använd våtsugare. Låt golvet torka ordentligt före grund - topp- och ytbehandling.

Anmärkning

Undvik kontakt med målade ytor.