



Dipex POLISHBORT

Högeffektiv polishbort som enkelt och säkert löser upp svåra beläggningar med många lager polish av alla typer. Avsedd för effektiv borttagning av polish vid nollställning av golv. Lågt pH. Ger inga missfärgningar av golv. Godkänd för linoleumgolv.

Artikelnummer

160923 (5 liter)

pH-värde

Ca 10 i koncentrat

Ca 9,9 i brukslösning (10%-ig)

Användningsytor



Användningssätt



Gipeco[®]
SMART CLEANTECH



pH-värde

Ca 9,9 i brukslösning (10%-ig).
Ca 10 i koncentrat

Varuinformation/Skyddsföreskrifter

Se säkerhetsdatablad

Lagring

Lagras svalt eller i rumstemperatur.
Lagringsstabiliteten i obruten förpackning är minst 2 år

Transportförpackning

3x5 liter i kartong

ADR

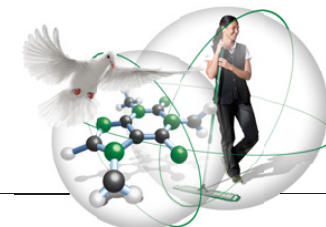
Ej klassad

Artikelnummer

160923 (5 liter)

2008-06-01

Dipex POLISHBORT



Polishborttagningsmedel

Avsedd för effektiv borttagning av polish vid nollställning av golv. Mycket lämplig för borttagning av svåra polishbeläggningar med många lager polish och vid borttagning av polyuretanpolish.

Produktegenskaper

Dipex löser effektivt upp svåra beläggningar med många lager av gammal polish och polyuretanpolish. Dipex är även effektiv på fet smuts. Löser effektivt skyddsbeläggning av paraffin på nya gummigolv. Dipex har ett lågt pH-värde och ger inga missfärgningar. Kan med fördel användas på linoleumgolv utan att golvet skadas.

Dosering

- 0,5-1 liter till 9 liter kallt vatten.
- Vid speciellt svåra fall och många lager:
1 liter till 4 liter kallt vatten.
- För borttagning av polyuretanpolish:
1 liter till 2 liter kallt vatten.

Bruksanvisning

Lägg ut brukslösningen över små ytor så att den inte torkar och låt den verka 10–15 minuter. Skura noggrant med lågvarvad singelskurmaskin och grov rondell. Arbeta med skurblock där maskinen inte kommer till. Avlägsna omgående smutslösningen med hjälp av våtsugare! Vid svåra fall och många lager polish kan borttagningen behöva upprepas flera gånger tills golvet är rent från polish. Sköj renskurade ytor omgående – två gånger med rent varmt vatten. Avlägsna snarast sköljvattnet – använd våtsugare. Golvet ska ha ett neutralt pH-värde, kontrollera med pH-sticka. Låt golvet torka ordentligt före grund, topp- och ytbehandling.

Anmärkning

Undvik kontakt med målade ytor.